

HUMLEN HANNAS AKTIVITETSHEFTE



BLI EN HUMLEVENN!

HEI!
JEG HETER HUMLEN HANNA.
I DETTE HEFTET SKAL DU OG JEG:



- **Bli kjent med humlene og deres liv.**

- **Løse spennende oppgaver og gjøre aktiviteter.**



- **Lære hvordan du kan hjelpe humlene.**

Utgitt av: La Humla Suse 2023

Tekst: Inger Kristine Volden og Frauke Heivand

Utarbeidet med økonomisk støtte fra Sparebankstiftelsen DNB

Utforming: Frauke Heivand og Sigrid B.Døsvik

Trykk: H.B.O. Nova Print AS

VELKOMMEN TIL HUMLENES VERDEN

En humle har:

seks bein
to antenner
to par vinger
fargerik pels

De suser rundt og lander på blomster for å spise yndlingsrettene sine;
en søt saft som heter nektar og blomsterstøv som heter pollen.

Når humlene flyr fra blomst til blomst, tar de med pollen fra én blomst til
den neste. På den måten hjelper humlene til med å lage nye blomster.

Det kalles pollinering.

HUMLER OG BLOMSTER TRENGER HVERANDRE!



HUMLER ER FORSKJELLIGE

I Norge lever 35 ulike typer (arter) humler, og til sammen i hele verden finnes det 250!

Alle humler er litt forskjellige fra hverandre.

- **Humler kan ha forskjellige størrelser**
- **Noen har ensfarget pels, andre har flere farger på pelsen**
- **Stripene på humlekroppen kan ha ulike farger og tykkelse.**
- **Noen har kort tunge og andre har lang tunge**

Her ser du fire av de vanligste humlene i Norge.

Se hvor forskjellige de er!

Kan du finne alle pelsfargene? Tegn streker mellom humlene og fargene



Trehumle



Jordhumle



Markhumle



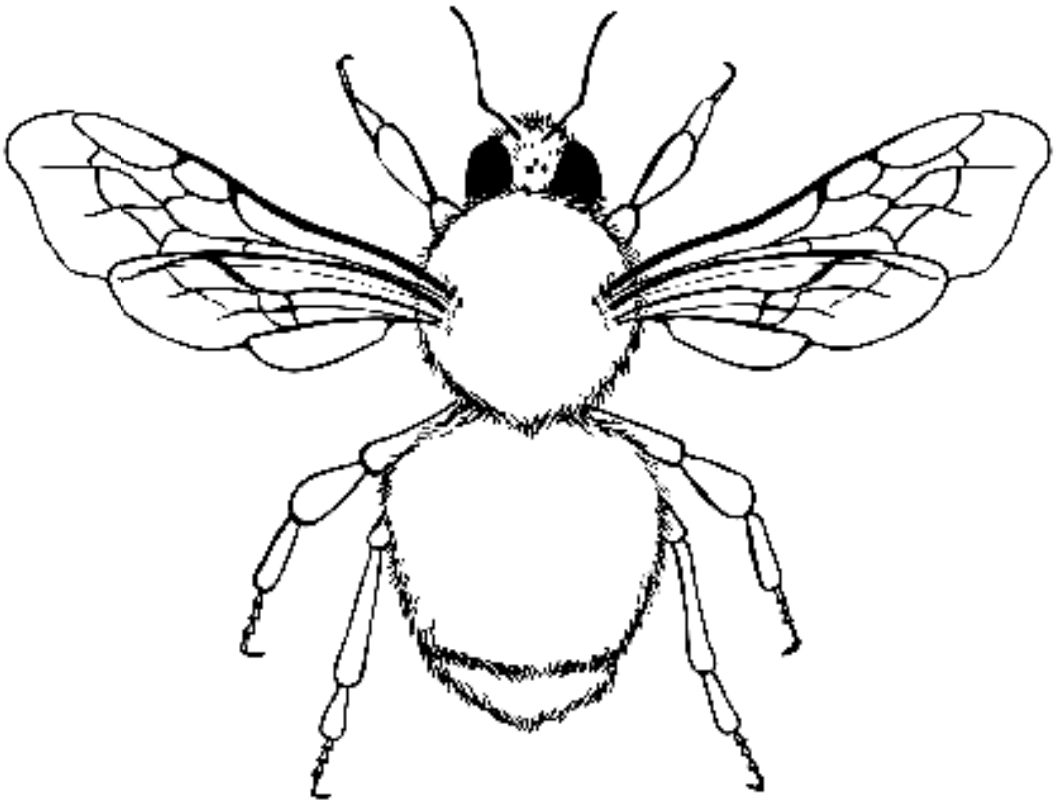
Steinhumle



FARGELEGG EN HUMLE

Hva synes du om de fire humlene på forrige side? Fine ikke sant?
Kanskje har du en favoritt?

*Her skal du få fargelegge en humle. Du kan lage en av de du nettopp så,
eller lage en fantasihumle med helt andre farger. Kanskje det vil ligne
på en av de andre 250 ulike humlene som finnes?*



HUMLEFAMILIEN

Om sommeren bor humlene sammen i en stor familie i et humlebol. Der bor dronninghumla, arbeiderhumlene og hannhumlene.



DRONNINGHUMLA

Det finnes én humledronning i alle humlebol. Hun er moren og til de andre humlene. Hennes jobb er å legge egg som blir nye humler.

ARBEIDER- HUMLER

Arbeiderne passer på at alle humlene er mette og har det bra. De samler nektar og pollen fra blomstene som blir mat til humlefamilien.



HANNHUMLER

Hannhumlene blir født sent på sommeren. De hjelper ikke til i bolet, og flyr i stedet rett ut for å finne seg humlekjæreste!

HVOR BOR HUMLENE?

Huset som humlefamilien bor i kaller vi et humlebol. Bolene lager de i hull i bakken, forlatte musebol, trestammer, husvegger eller i humlekasser.



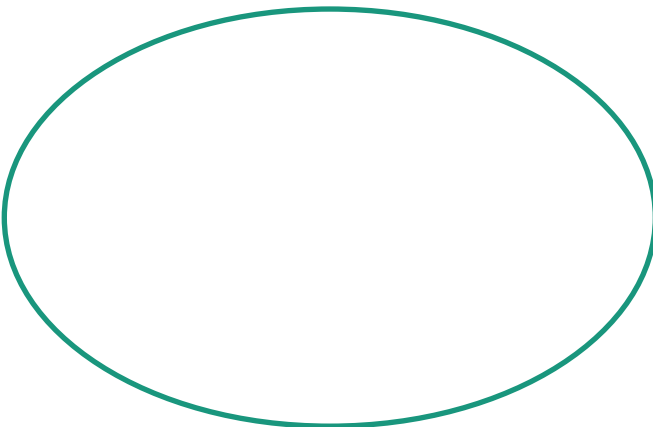
Humle og vokskrukke

HUMLER ER NOEN ROTEHUERE!

I bolet lager humlene vokskrukker. De fylles enten med mat eller med egg og plasseres litt hulter til bulter, så da blir det fort litt kaos inne i bolet!

Når humledronningen legger egg så ruger hun faktisk på dem, akkurat som ei høne.

Tegn et humlebol med humler og vokskrukker:



For et kaos! Humler er noen ordentlige rotekopper.



En humlekasse



Bolet til honningbiene er mye ryddigere.

VIL DU HJELPE HUMLENE MED ET STED Å BO?

Har du noen gang laget en fuglekasse for å gi småfuglene et sted å bo? Det kan du også gjøre for humlene.

Her viser vi deg hvordan du kan bygge en egen humlekasse. Dette kan du få hjelp til av en voksen .

DETTE TRENGER DU:

Materialer:

- planke (110cm X 15cm)
- 6 små treklosser

Verktøy:

- 2 cm bor
- 2 mm bor
- sag
- skruer/spiker
- hammer
- drill
- tommestokk

Innredning:

- tørt gress
- fettvatt



Ps.: Hvis du ikke har fettvatt så kan du også bruke pels fra hamster, mus eller kanin som klippes litt opp i mindre hår.

SLIK GÅR DU FREM:

1. Sag planken slik at du får to deler på 25cm (gulv og tak) og fire deler på 15cm (vegger).
2. Plasser veggene oppå gulvet for å se hvordan de skal festes.
3. Skru/spikre fire av treklossene som ben på gulvplaten.
4. Skru/spikre veggene sammen med og deretter gulvet til veggene.
5. Taket skal legges løst oppå. Men fest to treklosser under taket slik at det ikke sklir av.
6. Bor en inngang med det største boret 2cm over gulvet.
7. Bor så fem luftehull under taket på bakveggen med det lille boret.
8. Nå skal humlekassen innredes. Fjern stive strå og pinner fra gresset. Fyll bunnen av kassen med tørt gress og lag en grop.
9. Legg et tynt lag med fettvatt i gropen, slik at det dannes et mykt hulrom.
10. Bruk fingre til å lage en vei fra inngangshullet og inn til gropen som en tunell.
11. Fyll så resten av humlekassen med tørt gress, og pass på at det fortsatt er et hulrom til humlene å være i.

Scan QR-koden for å se en film om å lage humlekasse



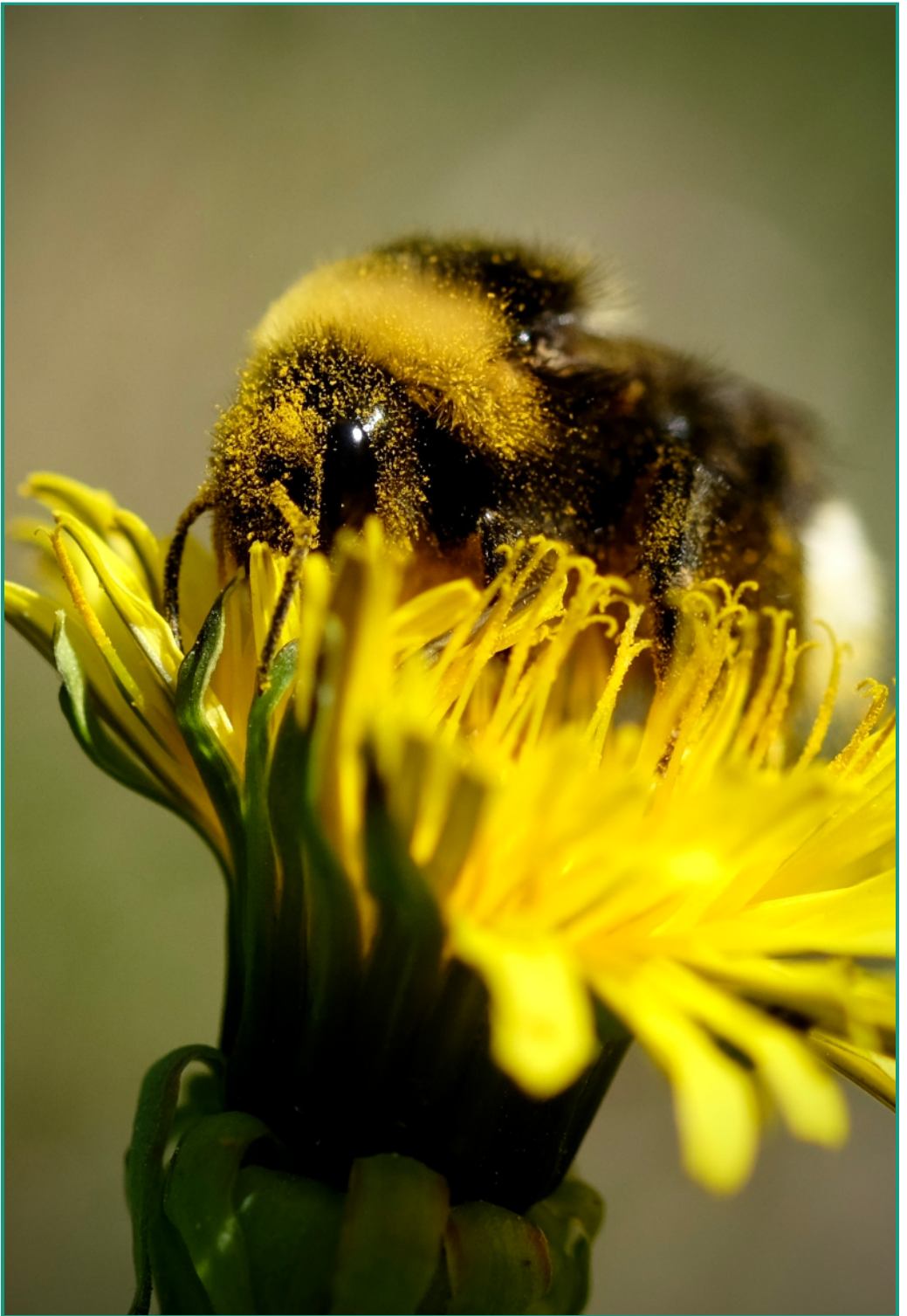


Foto: Monica Marcella

ORDSUPPE

I dette virrvarret av bokstaver skjuler det seg sju ord.

Klarer du å finne dem?

I	R	S	G	E	S	K	U
N	E	K	T	A	R	F	B
S	G	F	J	H	E	S	E
E	T	D	S	U	R	A	S
K	B	L	O	M	S	T	T
T	Ø	Å	G	L	K	Y	Ø
F	I	B	I	E	Q	L	V
P	O	L	L	E	N	O	E

Tips: Alle ordene har noe med humler å gjøre.

HUMLE FUN FACTS!



VISSTE DU AT...

- **Humler lukter med antennene!**

Humlene har ikke noen nese, men antennene er veldig følsomme og kjenner både lukt, temperatur og vibrasjoner.

- **Humler er raske og kan fly 10-16 km/t**

Det betyr at hvis du løper så fort du bare kan, så flyr humla mye raskere enn deg.

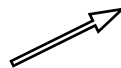
- **Humlene har 4 vinger**

De hekter dem sammen to og to når de flyr.



- **Humler har 5 øyne!**

De to store øynene (gult) kan se farger, former og bevegelse. De tre små øynene (rødt) ser hvor sola er, så humlen vet hvor den er.



- **Humlene ser best fargene lilla, gult, blått og rosa**

Plantene har lyst på humlebesøk. Derfor gror de blomster i slike farger for å lokke humlene til seg, og derfor besøker humler mest lilla, gule, blå og rosa blomster.

**BÅDE MENNESKENE OG NATUREN TRENGER HUMLENE,
SÅ VI MÅ TA GODT VARE PÅ DEM!**

FINN FEM FEIL

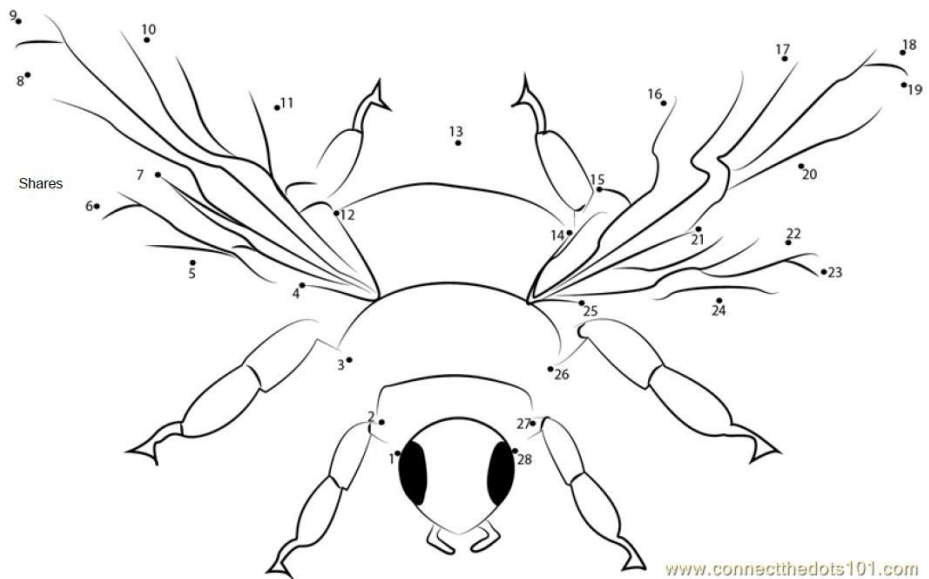
Det er 5 forskjeller mellom de to bildene.

Klarer du å finne alle og sette en ring rundt?



PRIKK TIL PRIKK

Klarer du å lage et bilde ved å sette en strek i riktig rekkefølge mellom prikkene, fra tallet 1 til tallet 28?



Husk å fargelegge når du



Foto: Monica Marcella



BLI EN HUMLEFORSKER

**NÅ SOM DU HAR LÆRT LITT OM HUMLER, KAN DU GÅ UT OG SE PÅ LEVENDE HUMLER!
DE ER SLETT IKKE FARLIGE. HVIS DU ER SNILL MOT HUMLENE, ER DE SNILLE MOT DEG.**

HVA SER DU?

GÅ HUMLETUR OG TA NOTATER!

Hvor måtte du gå for å finne humler?

Svar:

Hvorfor liker humlene seg godt akkurat her, tror du?

Svar:

Hvor mange humler ser du? Sett en strek under her når du ser en humle!

Streker:

**Hvilke farger har blomstene som humlene stopper på?
(Tips: humlene har fire ulike favorittfarger!)**

Svar:

HVILKE FARGER HAR HUMLENE?

Hver gang du ser en humle, kan du sette en strek under fargene du ser den har på kroppen.



UT PÅ HUMLEJAKT!

TA MED:

- Et gjennomsiktig glass med lokk. For eksempel et syltetøyglass. Husk å lag hull i lokket slik at humla får luft.
- Bilder av ulike humlearter, eller skjemaet på neste side.
- Et kamera. Så kan du sjekke etterpå hva du fant.
- Insekthåv (hvis du har). Da er det lettere å fange humlene.

SE FORSKJELL!

- Legg spesielt merke til fargene på humla, og sammenlign med bildene du har med.
- Mange **humler ligner** hverandre. For å se ekstra nøye på humlene kan du fange dem i glasset ditt. Vær forsiktig og slipp dem raskt ut igjen!
- **Dronningene** er de største humlene, mens arbeiderne er ganske små. Hannene er også små, og mangler pollenklump på bakbeina.



Skann QR-koden og
last ned et nytt
registreringsskjema

HVA SER DU? REGISTRERINGSSKJEMA

Her kan du skrive inn notater om humlefunnene dine.

Dato	Farge på pelsen	Humleart jeg tror det er	Farge på blomst	Hva gjorde humla?



Trehumle



Markhumle



Jordhumle



Steinhumle

HUMLEBLOMSTER

ÅRET RUNDT

Humler må ha mat for å kunne fly og leve, og derfor er det viktig med ulike blomster helt fra de våkner på våren til langt utpå høsten. På bildene under ser du noen viktige humleplanter.

Blomster som dette gjør humlene mette og gode.

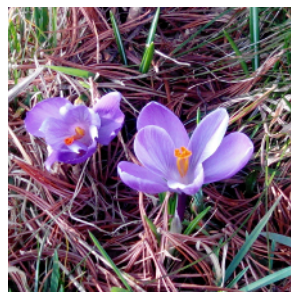
VÅR



Selje



Frukttrær og bærbusker



Krokus

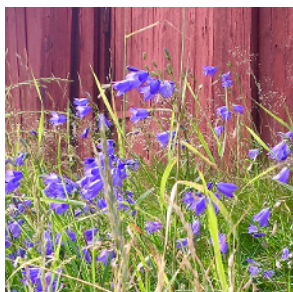
SOMMER



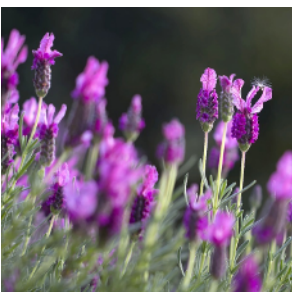
Kløver



HØST



Blåklukke

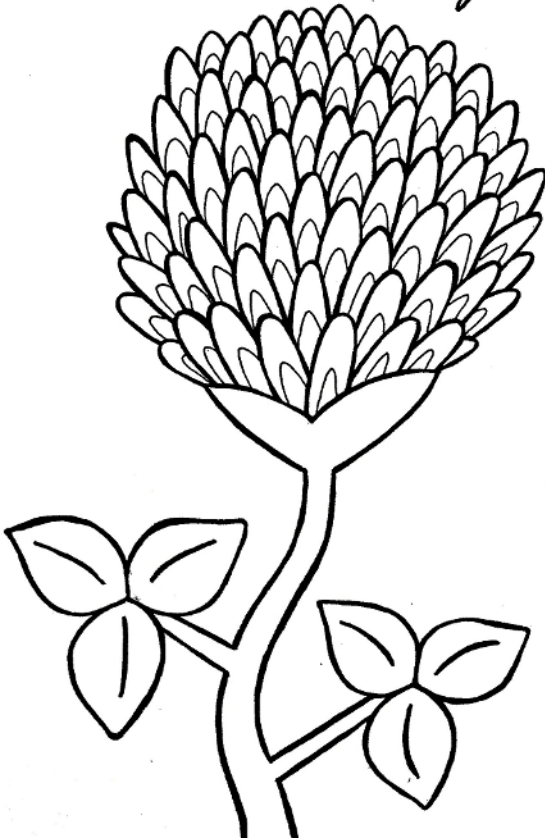
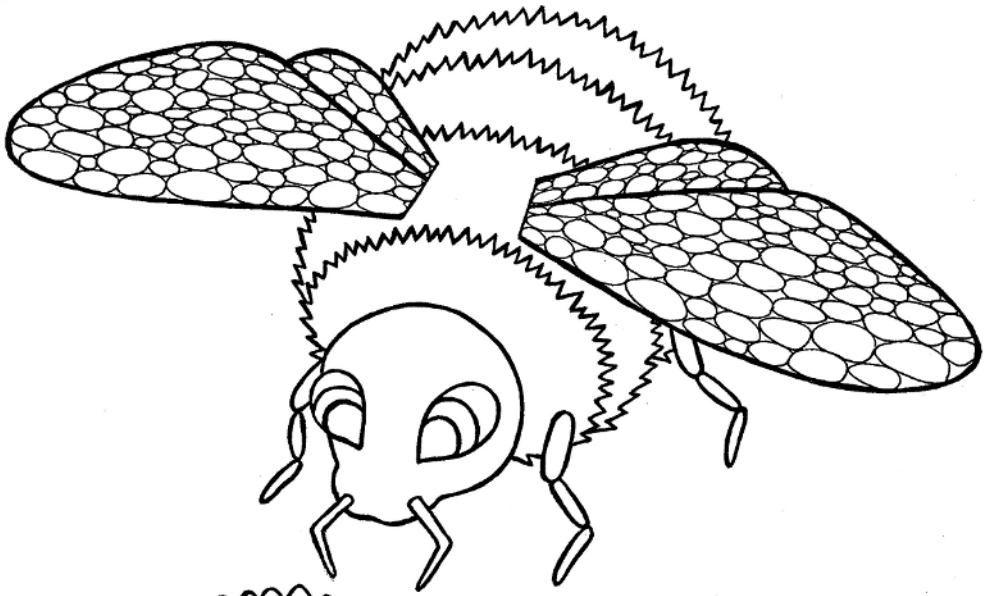


Lavendel



Solsikke

PÅ BLOMSTERMENE.NO FINNER DU ENDA FLERE BLOMSTER SOM HUMLENE LIKER!



Majama!

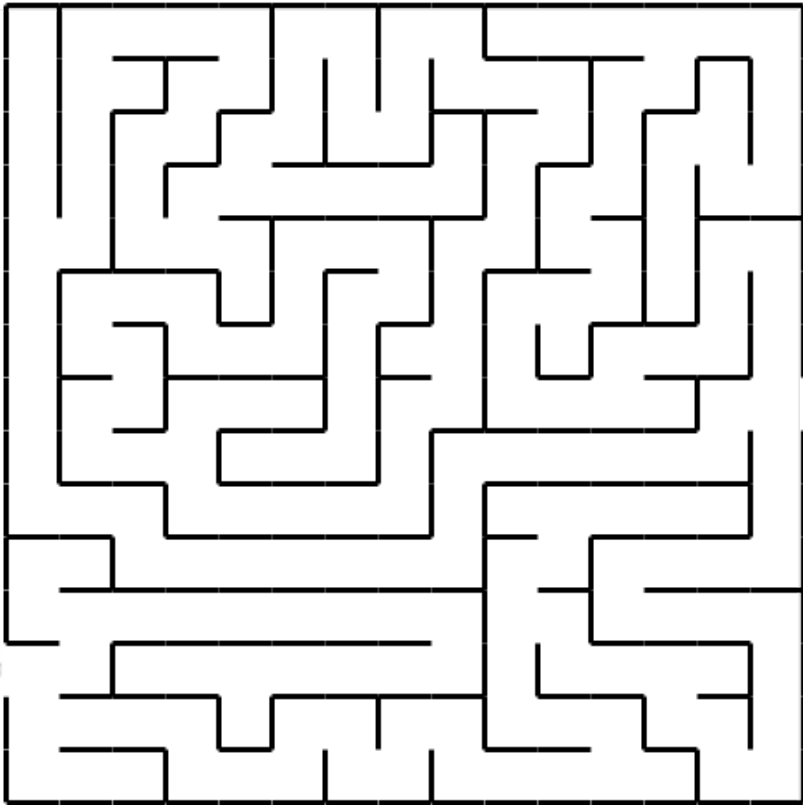
*Fargelegg blomstene og humlen. Klarer du å se hva slags blomst det er?
Tips: Du finner den også på forrige side.*

HUMLENE ER TRUET!

Hvor mange humler tror du det finnes på en nyklippet glessplen?
Hvis du tenker at svaret er "ingen", så har du helt rett. Der er det jo ingen blomster!

HJELP HANNA MED Å FINNE FREM TIL BLOMSTEN

Tips: Det kan være lurt å prøve seg fram med fingeren først.



Humler er glad i blomster, men blomstene er også gald i humlene!

Humler og andre insekter hjelper nemlig blomsterplantene at det blir nye frø som spirer til nye blomster..

Humlene sørger for nytt liv i naturen!



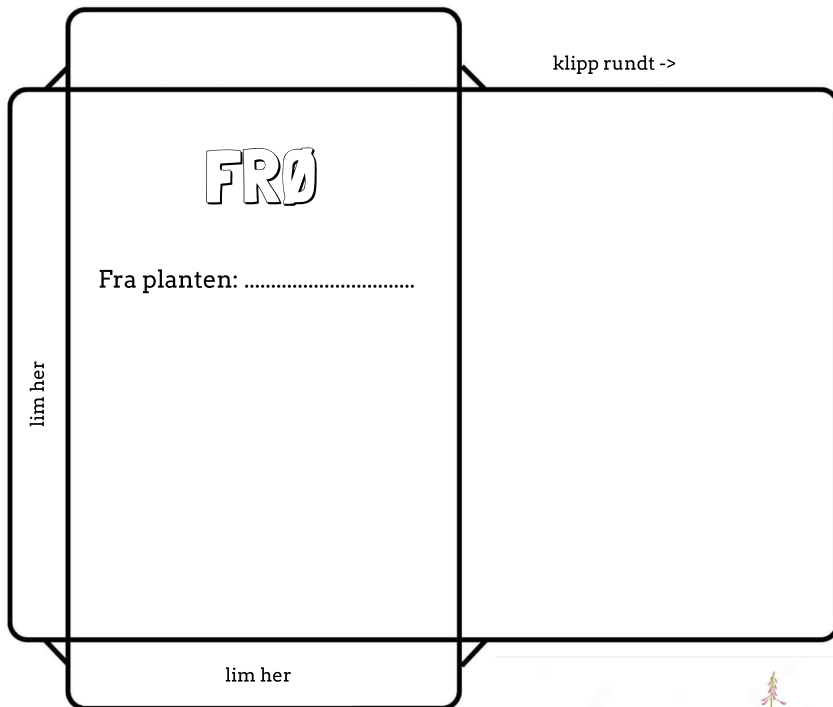
DU KAN HJELPE HUMLA

DYRK EN HUMLEHAGE

Enten du har hage eller balkong, kan du så og plante blomster som humlene liker.

Du kan samle frø fra blomstene humlene liker når plantene har begynt å visne. Frøene finner du inne i blomsten, og de er ofte små og kan ha ulike former.

Her kan du tegne og fargelegge din helt egne frøpose som du kan frøene dine i.

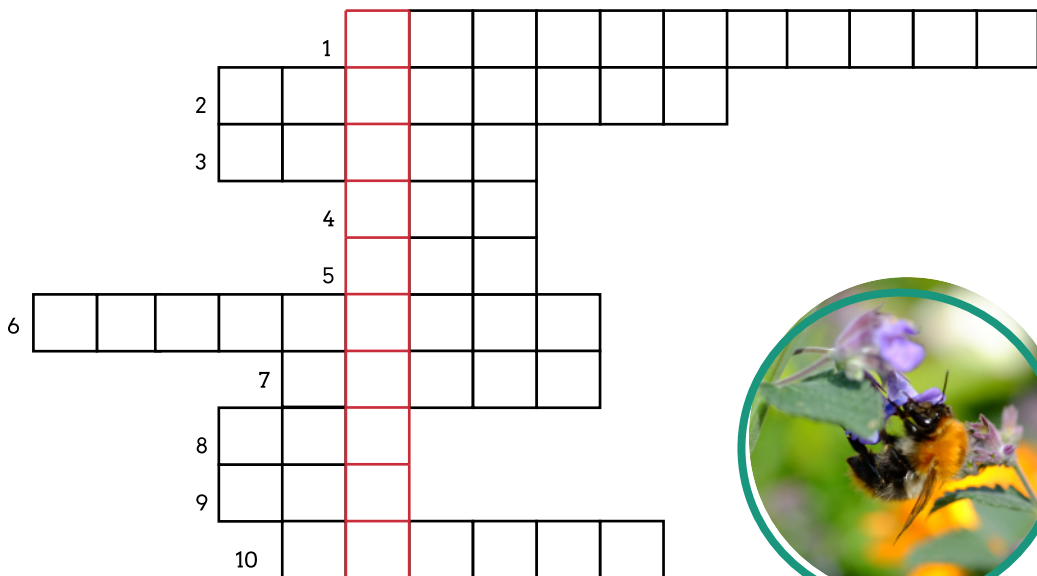


HUMLEKRYSSORD

Vi håper du har lært masse om humla gjennom dette humleheftet. Nå kan du teste hukommelsen din.

Fyll inn kryssordet slik at bokstavene i de røde rutene blir til navnet på en sjelden norsk humleart. Bla gjerne tilbake på jakt etter svarene.

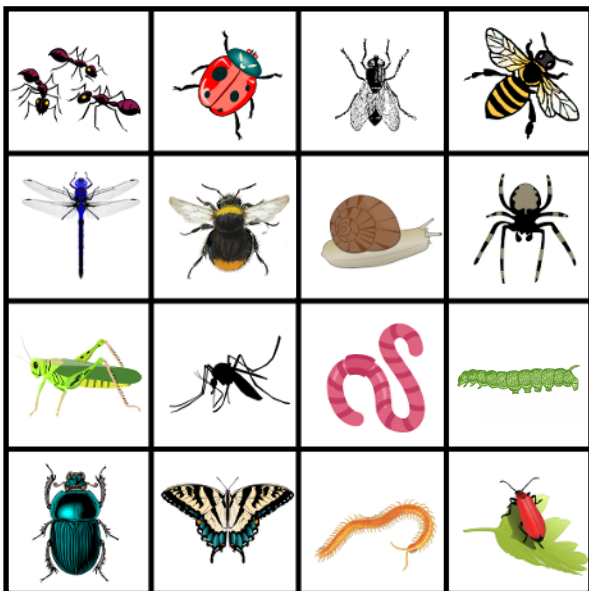
1. Noe humler hjelper blomster med
2. Der humlene finner maten sin
3. Viktig tre for humla på våren
4. Et annet ord for type
5. Fargen på stussen til steinhumla
6. Noe du kan lage for å hjelpe humla
7. Humledronningen på eggene sine
8. Antallet øyne humler har
9. Stedet der humlene bor kalles et humle-...
10. Søt saft fra blomster



LAG EN FLYVENDE HUMLE

SMÅKRYPBINGO

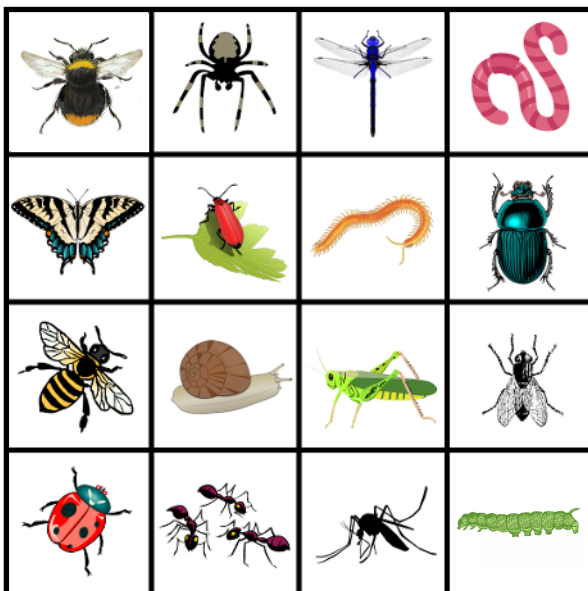
Bingo spiller du sammen med noen du kjenner. Klipp ut og velg dere hvert deres brett under. Dra på oppdagelsesturer og se hva dere finner.



Når du ser et av småkrypene du har på brettet ditt, setter du et kryss.

Førstemann til å få fire på rad vinner (eller kanskje førstemann til å finne alle?).

Dere bestemmer!





SVAR PÅ OPPGAVER

Ordsuppe: blomst, bie, humle, nektar, insekt, bestøve og pollen
Kryssord: Svarordet er Polarhumle. Svar på de enkelte spørsmålene 1) Pollinering 2) Blomster 3) Selje 4) Art 5) Rød 6) Humlehage 7) Ultraviolet 8) Fem 9) Humlebol 10) Nektar



Finne fem feil:



La
Humla
Suse



La Humla Suse er en
idealistisk forening som
jobber for å sikre humlens
levvilkår i Norge.

Følg oss på: lahumlasuse.no

Støtt oss ved å bli medlem:
lahumlasuse.no/medlem