

LA HUMLA SUSE I BYEN VÅR



I dette heftet vil du lære om:

- Hvorfor humler er viktige
- Hvordan du kan hjelpe humler
- Hva du burde plante
- Hvordan du bygger en humlekasse
- Å være en humleforsker
- Og gjøre forskjellige aktiviteter som gjør deg til en humleekspert



Utgitt av: La Humla Suse 2020

Tekst: Eirin Bruholt & Jonas Oliver Elnes

Utforming: Lea Hilden

Trykk: HBO - Haugesund Bok & Offset AS

Utarbeidet med økonomisk støtte fra:
bydel Gamle Oslo, bydel St. Hanshaugen, bydel Nordre Aker,
bydel Grünerløkka og Bymiljøetaten.



Verden trenger humler - og humlene trenger deg!

Humler er store og lodne - perfekt tilpasset vårt norske klima. Dessverre hjelper det ikke å være godt tilpasset når leveområdene til humlene forsvinner.

Utbyggingen av byen vår gjør at det kan være langt mellom blomsterengene. Siden blomster er mat for humler er det derfor behov for å knytte sammen de blomstrende engene. Dette er mulig ved å plante flere blomster der vi bor - slik kan humla suse gjennom byen vår i grønne korridorer! Vi håper dere vil bidra til å gjøre hovedstaden vår enklere for humler å ferdes i.

Humlene trenger din hjelp gjennom byens asfaltjungel - bli med å få bygninger og asfalterte områder til å blomstre.

La humla suse!

HUMLENES VERDEN



Steinhumle¹

Tidlig om våren våkner store humledronninger opp fra vinterdvalen. De er sultne og trenger et sted å bo. Etter at de har spist og funnet seg et sted å bo legger de egg som de ruger på. Disse eggene blir til arbeiderhumler.

Trehumle¹

Arbeiderhumlene er alle hunnkjønn. De hjelper dronningen med å samle inn mat og stelle med de nye eggene som legges. De besøker blåbærbusker, bringebærbusker, epletrær og mange andre bærbusker, frukttrær og blomster.



Jordhumle²

Sent på sommeren begynner humledronningene å legge egg som klekker ut hanner og nye dronninger. Hannene kan ofte gjenkjennes ved at de har en slags gul bart i ansiktet. De har heller ikke brodd, så er man forsiktig kan man holde hannhumler i hånda si.

Markhumle¹

De nye dronningene er store, mye større enn arbeiderhumlene og hannhumlene. Etter at de har paret seg med en hann, spiser de så mye de kan før de går i dvale for vinteren.



BLOMSTER OG BIER

Visste du at humler er bier? I Norge har vi 209 biearter, og 35 av disse er humler. Humler og bier er noe vi kaller for pollinerende insekter. Dette er insekter som hjelper plantene med å lage frukter som vi og andre dyr kan spise. Det er dette som gjør humler så viktige!



Blomster har små korn som heter pollen. Disse kornene må komme seg fra en plante til en annen plante for at de skal lage frukt. Humler hjelper planter med å frakte pollen og får mat og drikke fra blomsten som takk for hjelpen.



Humler ser best blå, lilla, rosa og gule farger. Og de liker best blomster i disse fargene. På blomstermeny finnes mange trær, busker og blomsterplanter som humla liker. Ta en titt og velg ut planter du vil ha hjemme.



www.blomstermeny.no

LA DET BLOMSTRE HJEMME

Det er viktig å ha blomster fra våren til høsten. Blomstermeny.no gjør det enkelt å velge ut planter til årstidene. Når du har valgt ut det som skal plantes følger du oppskriften under:

Du trenger:

Blomsterkasse/krukker

Lecakuler/småstein

Torvfri jord

Blomsternæring

Hagespade/hender

Planter/frø

Vann

Sol

1. I bunnen av blomsterkassene legger du et lag med lecakuler eller småstein. Fyll så jord nesten til toppen før du plasserer ut plantene. Pass på at røttene til plantene kommer godt ned i jorda. Vann rikelig med en gang.
2. Plantene trenger stell. Hvor mye vann trenger den? Trives den i sol eller skygge? Husk at planter også trenger mat, så gi dem næring.
3. Dra på humlevandring hjemme hos deg selv! Kan du finne noen humler blant blomstene dine?
4. Gjør gata di om til en humlekorridor! Få med deg venner og naboer på planteprosjektet. Kanskje har også de mulighet til å plante litt hjemme hos seg?



Jeg elsker kløver og løvetann. Vær snill og la noe være igjen til meg



VI LAGER MAT SAMMEN!



Tomat³

Det finnes mange eksempler på matplanter hvor pollinering utført av humler er veldig viktig – som eple, kirsebær, rips, solbær, kiwi, melon, squash, soyabønner og mye mer. Ved å plante humlevennlige matplanter lager dere mat sammen!

Tomatplanter blir pollinert av humler og er supre å plante på balkongen. Flere krydderurter har blomster som humlene elsker. Plant for eksempel oregano, timian, rosmarin, koriander, salvie og mynte - så får både du og humla et deilig måltid!



Urter⁴

Blåbær³



Det er også humlene vi kan takke når vi spiser blåbær, ettersom de alene pollinerer blåbærene våre her i Norge. Plant ut en busk i hagen! Planter du to blåbærbusker, gjerne to forskjellige typer, får du flere bær.

HUMLESALSA

Skjær tomatene og chilien i store biter. Ha de i en blender med lime og sukker. Du kan også bruke en morter. Finhakk koriander og rør det inn. Smak til med salt.



2 tomater
1 chili
1/2 lime
1/2 ts sukker
koriander
salt



HJELP HUMLA MED BOLIG

Humler lever sammen i store familier som kalles humlebol. Inne i humlebolet er det godt og varmt, humler kan nemlig få en kroppstemperatur helt opp til 35°C. Når dronningene leter etter hulrom i bakken, trestammer, husvegger eller i humlekasser vil de ikke ha det for varmt, men heller ikke for kaldt.

En humlekasse kan du enkelt lage selv! Følg innstruksene på neste side for å bygge din egen. På www.lahumlasuse.no kan du få flere tips og triks til hvordan du bygger og innreder din egen humlekasse.

Dette trenger du:

sag - drill - 2cm bor - 2mm bor - målebånd - tørt gress - fettvatt skruer/spiker (hammer) - planke (120cm X 15cm)

Dette gjør du:

1. Sag planken i to deler på 25cm (gulv og tak) og fire deler på 15cm (vegger).
2. Plasser veggene på gulvet for å se hvordan de skal festes.
3. Fest så veggene sammen og så gulvet til veggene.
4. Fest en trekloss under taket slik at det ikke sklir av.
5. Bor en inngang med det største boret 2cm over gulvet.
6. Bor så fem luftehull under taket på fronten med det lille boret.
7. Fjern stive strå og pinner fra gresset. Fyll så bunnen av kassen med tørt gress og lag en grop.
8. Legg et tynt lag med fettvatt i gropen.
9. Bruk fingre til å lage en vei fra inngangen til gropen.
10. Fyll så resten av humlekassen med tørt gress, og pass på at det fortsatt er et hulrom til humlene å være i.



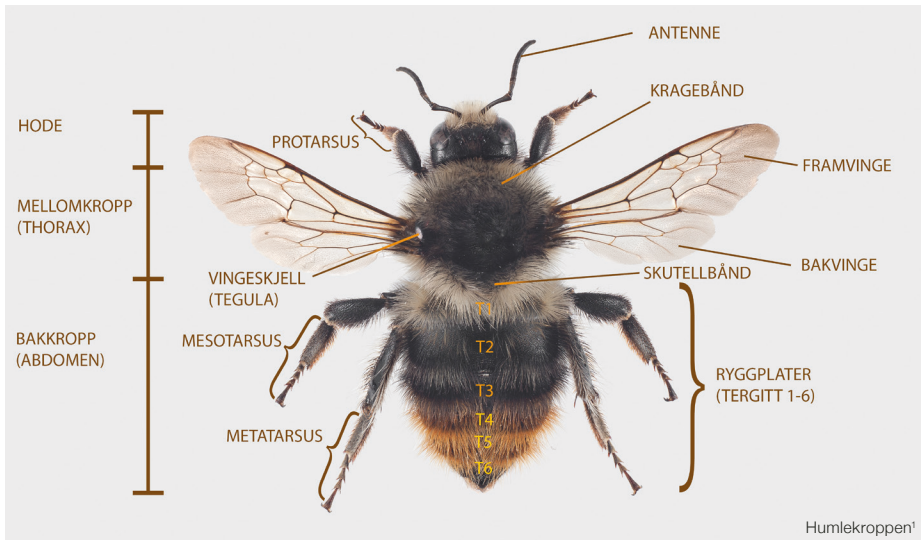
Scan QR-koden for å se en film der humlekassen blir laget.



HUMLEFORSKER

Humlene kommer i mange former og farger. Kroppen deres er delt opp i tre deler: hode, mellomkropp og bakkropp.

- Hodet har en tunge og et par antenner, to fasettøyne og tre punktøyner.
- Mellomkroppen har to par vinger og tre par ben. Kragebåndet og skutellbåndet har ofte andre farger.
- Bakkroppen er delt opp i plater. Hårene på de bakerste platene er ofte i en annen farge enn resten av bakkroppen.



For å studere humler nærmere kan man fange de med håv og putte de på glass. Ikke ha de i glasset i mer enn fem minutter. Er du i tvil om hvilken humleart du har funnet? Ta et bilde av den og ta en titt i felthåndboka om humler.



Hvem er jeg?
Scan QR-koden for å
se i felthåndboka.

HUMLEKARTLEGGING

Under finner du en oversikt over de fire vanligste humleartene du kan finne blant blomstene dine. Sett strek for hver gang du ser en av artene. Hvilken art ser du mest?

Lys jordhumle¹



Markhumle¹



Trehumle¹

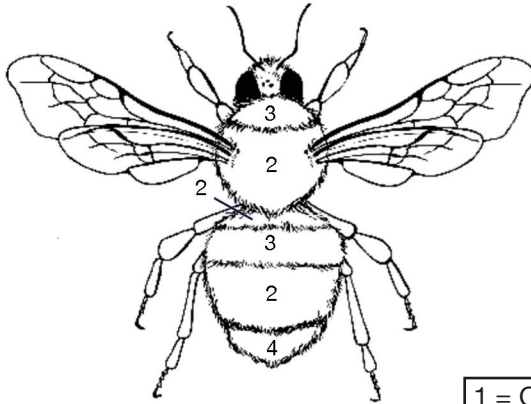


Steinhumle¹

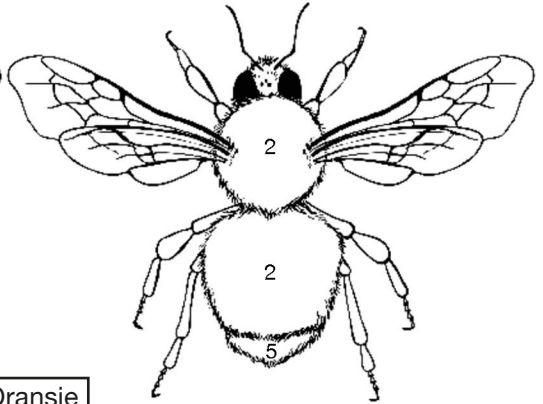


FARGELEGG HUMLENE

Lys jordhumle

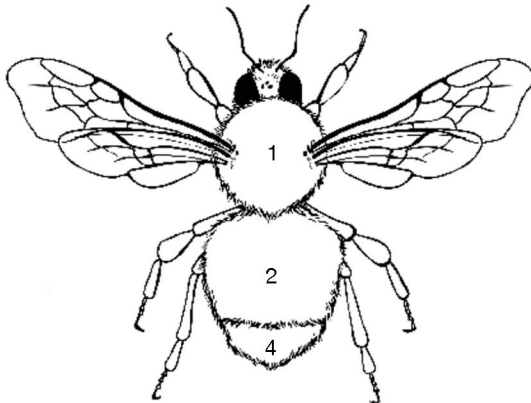


Steinhumle

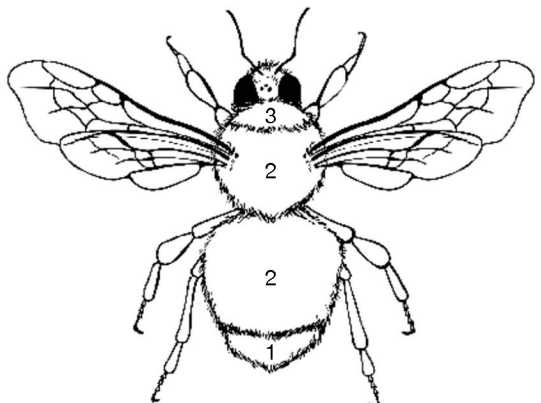


- | |
|-------------|
| 1 = Oransje |
| 2 = Sort |
| 3 = Gul |
| 4 = Hvit |
| 5 = Rød |

Trehumle



Markhumle





HUMLEQUIZ

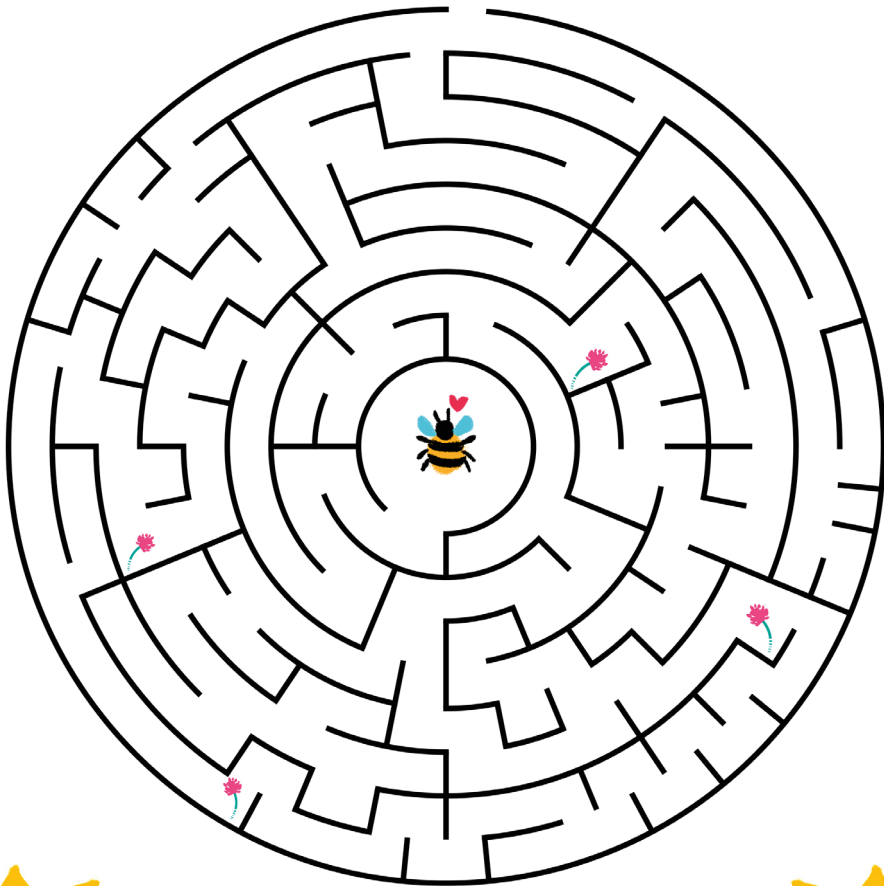


Har du lært noe nytt? Her kan du teste deg ved å besvare spørsmålene under:

1. Hvor mange vinger har en humle?
Svar: _____
2. Hvor mange humlearter finnes det i Norge?
Svar: _____
3. Hvilke farger ser humlene best?
Svar: _____
4. Kan du nevne tre matplanter som blir pollinert av humler?
Svar: _____
5. Hva er det hannhumler ofte har midt i ansiktet?
Svar: _____
6. Hvilket kjønn er arbeiderhumlene?
Svar: _____
7. Hvor varm kan en humle bli?
Svar: _____
8. Hvor mange øyne har humler?
Svar: _____
9. Hvordan kan du lett gjenkjenne en steinhumle?
Svar: _____
10. Hadde vi hatt blåbær i Norge uten humler?
Svar: _____
11. Hvor mange ryggplater har en humle?
Svar: _____
12. Hva er det som gjør det vanskelig å være humle i dag?
Svar: _____
13. Hvorfor er humler så viktige for mennesker og andre dyr?
Svar: _____

HUMLELABYRINTEN

Det kan være vanskelig for hanner og dronninger å finne hverandre når det er lite blomster. Heldigvis har noen plantet ut blomster, slik at det er litt lettere. Kan du hjelpe humlene med å finne frem?



HUMLEVENN

Vi håper du har lært noe nytt om humler og deres viktige jobb som pollinerende insekter. Jobben til pollinerende insekter er faktisk verdt 1300 milliarder kroner på verdensbasis! Det er derfor viktig å være en humlevenn - en som forteller andre hva de kan gjøre for humler og de andre pollinerende insektene i nabolaget ditt.

Takk for at du tar vare på humlene i byen vår!



Nyttige lenker:

Artsdatabanken: www.artsdatabanken.no

Artsobservasjoner: www.artsobservasjoner.no

Blomstermeny: www.blomstermeny.no

La humla suse: www.lahumlasuse.no

Fotografier:

¹ Arnstein Staverløkk, NINA. Lisens CC BY 3.0. Redigert.

² Jan Ove Gjershaug, NINA. Lisens CC BY 3.0. Redigert.

³ Lea Hilden. Lisens CC BY 3.0. Redigert.

⁴ Per Kristian Hilden. Lisens CC BY 3.0. Redigert.

TAKK FOR AT DU ER EN HUMLEVENN!

