

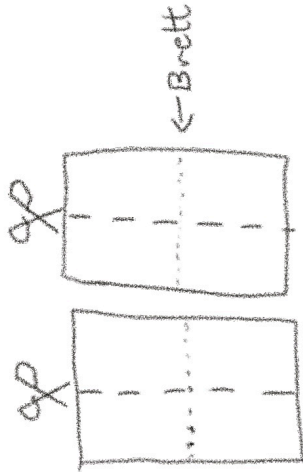
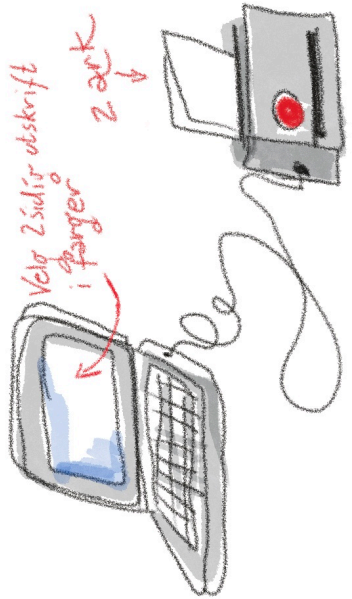


SPAREBANKSTIFTELSEN  
DNB

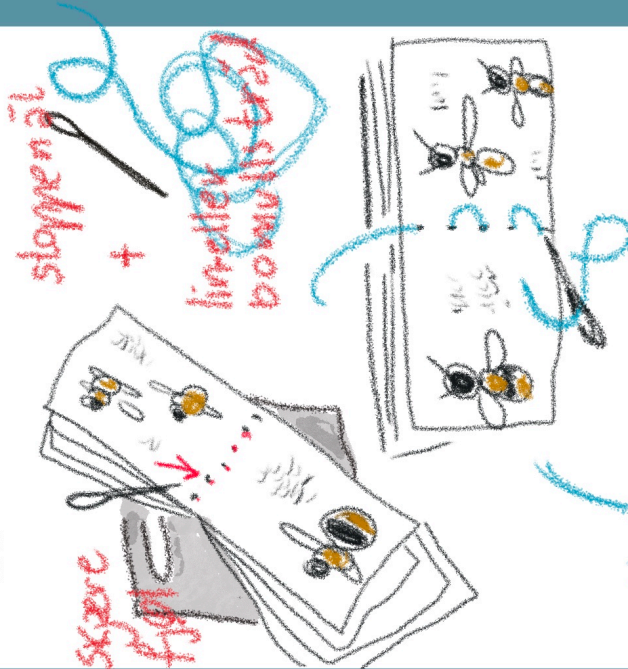
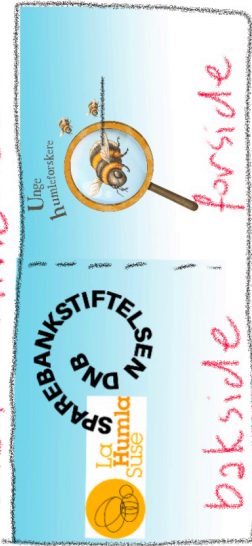
Unge  
humleforskere



Felthåndbok



Kan lamineres!





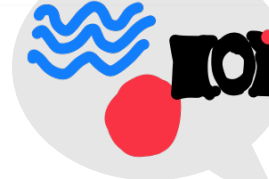
## Jordhumler

Vi har fire arter sosiale jordhumler pluss jordgjøkhumlen. Lys- og mørk jordhumle er de vanligste. Du kan se jordhumler fra mars til november. Jordhumlene har flere forvekslingsarter, studér stripene nøye; den gule stripen på bakkroppen skal være hel og ikke strekke seg opp på mellomkroppen.

1

## Kysthumle

Dette er en av våre vakreste humler som trives i åpne landskap langs kysten fra Agder til Nordland. Den har brunoransje mellomkropp og gul/oransje bakkropp. Dronningene er store. Arten har lang tunge og liker erteplanter (kløver, fuglevikke, tiriltunge, osv.) og lyng spesielt godt.



10

Rødlistet i Artsdatabanken



Finnes langs kysten



Husk å legge inn foto ved registrering



Finnes på Østlandet



2

## Steinhumle

Steinhumlene er lette å kjenne igjen, og finnes i hele Norge sør for Trøndelag. Steinhumlene våkner tidlig på året og får etter hvert store kolonier.

Steinhumlene kan lett forveksles med tyvhumle. Hvis humla du ser biter hull i blomsten den besøker er det nok en tyvhumle og ikke en steinhumle du har funnet.

## Kløverhumle

Kløverhumle elsker kløver, og er en pen, gylden humle med sort bånd mellom vingene. Den er ganske stor og sjelden, og venter på sommeren med å vise seg. Dette er en art med lang tunge som liker seg der hvor det har vært beitemark eller slåttemark.



9



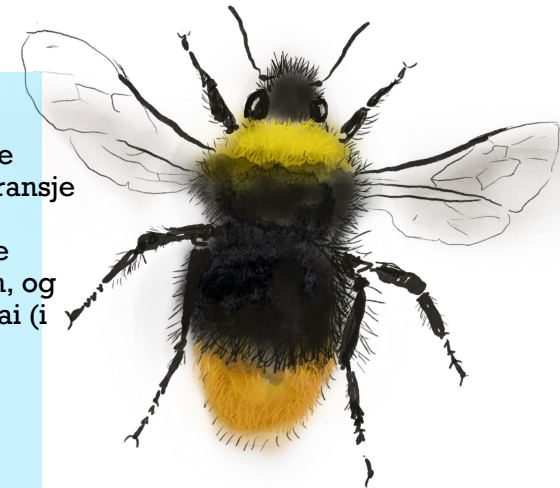
7

## Hagehumle

Hagehumlene er store humler og tar andreplassen i konkurransen om Norges lengste humletunge. Du se henne fra og med begynnelsen av juni. Den vanligste varianten ligner på jordhumler (hos hageumlen strekker den gule stripen på bakkroppen seg også opp på mellomkroppen), men den kan være helt sort eller sort med hvit, rød eller grå bakstuss, ta gjerne bilde hvis du finner en slik en!

## Markhumle

Dette er en vakker, liten humle med sitrongul krage og rød/oransje stuss. Dronningene er blant de første humlene på vingene om våren, og arbeiderne flyr allerede fra mai (i Sør-Norge).



4





## Slåtthumle

Slåtthumlen er helt brunsvart og finnes bare på Østlandet, og våkner ikke før helt i slutten av mai. Hun er temmelig sjelden så husk foto! Slåtthumlen har lang tunge og liker kløver og erteplanter.

8

## Trehumle

Trehumlene er vanlige i Norge og er lett å kjenne igjen med orangebrun mellomkropp og hvit stuss. Den lager gjerne bol i fuglekasser, husvegger og trær. Trehumlene kan du se tidlig på våren og utover i sesongen.



3



## Åkerhumle

Åkerhumlene er vanlige i hele landet, også langt nord, og er kanskje den første langtungete arten du kan se. Den er vanligvis å finne fra april/mai. Åkerhumlen har tre underarter i Norge, alle med brun mellomkropp, men litt ulikt fargemønster på bakkroppen.

5

### UNDERART, SØR



### UNDERART, NORD

6





